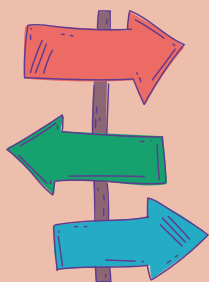


JOURNÉES EUROPÉENNES

DU PATRIMOINE

SAMEDI 21 ET DIMANCHE
22 SEPTEMBRE 2024



Châteauneuf-sur-Cher

Visite commentée
sam/dim 15h-18h

**BASILIQUE
NOTRE DAME DES
ENFANTS**

Châteauneuf sur cher

SAMEDI

Observez les peintres professionnels ou amateurs qui "croquent" la ville. A 16h, votez pour votre peinture favorite

JOURNÉE DES PEINTRES

Chavannes

Eglise ouverte
samedi et dimanche
9h30-17h

EGLISE SAINT ANNE

Condé à

La Celle-Condé

Ouvert sam/dim
9h30-17h

Visites commentées sur
RDV 06 86 81 46 44
à 10h ou 15h
EGLISE SAINT DENIS

La Celle-Condé

Eglise ouverte
samedi et dimanche
9h-18h
(Eglise du bourg du village)

EGLISE SAINT GERMAIN

Domaine des Amourettes

La Celle-Condé

Sam/dim 14h-18h

Entrée gratuite
Tarif réduit pour
baptême à dos d'ânes
et visite guidée à pied

PÔLE CHEVAL ET ÂNE

Chezal-Benoît

Visites patrimoniales
sur RDV au
06 79 32 23 75
samedi 10h, 15h ou 17h

**EGLISE ABBATIALE
SAINT PIERRE**

Echappées à Vélo

SAMEDI 9h30
15kms à vélo puis
découverte des Sablons de
Corquoy avec verre de
l'amitié sur inscription
02 48 60 20 41
Gratuit
CORQUOY / LAPAN

Lapan

Eglise ouverte
samedi et dimanche
9h-18h

EGLISE SAINT CAPRAIS

Lignières

Eglise ouverte
samedi et dimanche
9h-18h

EGLISE NOTRE DAME

Lignières

Expo-vente peintures
acrylique et gouache de
Nicole Leclercq
Samedi 10h-12h30
& 14h30-18h

OFFICE DE TOURISME

Lignières

Exposition de voitures
anciennes
Dim. 11h à 14h

**PLACE ROGER
SALENGRO**

& tous les jours

Lignières

Visite ludique de
Lignières en
téléchargeant
BALUDIK
sur votre smartphone

OFFICE DE TOURISME

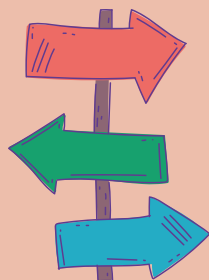
Châteauneuf-sur-Cher

Visite libre de la ville
en téléchargeant le
parcours sur
**www.lignieresenberry
-tourisme.fr**

JOURNÉES EUROPÉENNES

DU PATRIMOINE

SAMEDI 21 ET DIMANCHE
22 SEPTEMBRE 2024



Montlouis

Visite libre de
l'église

(porte latérale)

Sam/dim 10h-17h

EGLISE SAINT MARTIN

Saint-Baudel

Visite libre du château
privé des XVII et XVIIIè

Samedi et dimanche
10h-12h/14h-17h

CHÂTEAU DE COLOMBE

Saint-Hilaire en-Lignières

Ouvert samedi et
dimanche de
14h30 à 18h

**GRANGE AUX
VERRIÈRES**

Saint-Symphorien

Eglise ouverte
samedi et dimanche
9h-17h

EGLISE

D130 - Serruelles

Visites commentées
samedi 14h-18h
dimanche
10h-15h

**CHAPELLE SAINT
URSIN DES ROSES**

D130 - Serruelles

Concert par
DJIHINEBI

Dimanche à 15h30

**CHAPELLE SAINT
URSIN DES ROSES**

Vallenay

Ouvert samedi
9h-18h, à l'occasion
de la brocante
(visite libre)

CLOS SAINT MARTIN

Venesmes

Eglise ouverte
samedi et dimanche
9h30-18h30

EGLISE SAINT PIERRE

RETROUVEZ L'AGENDA COMPLET SUR

www.lignieresenberry-tourisme.fr

Liste non exhaustive réalisée avec les informations transmises par les organisateurs. L'Office de Tourisme n'est pas tenu responsable de modifications ou d'annulations non portées à sa connaissance.



MINISTÈRE
DE LA CULTURE

*Liberté
Égalité
Fraternité*



JOURNÉES EUROPÉENNES DU PATRIMOINE

PATRIMOINE
DES
ITINÉRAIRES,
DES
RÉSEAUX
ET DES
CONNEXIONS

PATRIMOINE
MARITIME

21-22
09
2024

JOURNEESDUPATRIMOINE.FR

#JOURNÉESDUPATRIMOINE

I.P.N.S





MINISTÈRE
DE LA CULTURE

Liberté
Égalité
Fraternité



JOURNÉES EUROPÉENNES DU PATRIMOINE

PATRIMOINE
DES
ITINÉRAIRES,
DES
RÉSEAUX
ET DES
CONNEXIONS

PATRIMOINE
MARITIME

21-22
09
2024

JOURNEESDUPATRIMOINE.FR

#JOURNÉESDUPATRIMOINE

Graphisme: Des Signes, Paris

I.P.N.S

